

ΕΠΑΝΑΛΗΠΤΙΚΑ ΘΕΜΑΤΑ 2020
Β΄ ΦΑΣΗ

E_3.ΥΓΛ3Ε(ε)

ΤΑΞΗ: 3^η ΤΑΞΗ ΕΠΑ.Λ.
ΜΑΘΗΜΑ: ΥΓΙΕΙΝΗ / ΕΙΔΙΚΟΤΗΤΑΣ

Ημερομηνία: Κυριακή 17 Μαΐου 2020
Διάρκεια Εξέτασης: 3 ώρες

ΕΚΦΩΝΗΣΕΙΣ

ΘΕΜΑ Α

- A1.** Να χαρακτηρίσετε τις προτάσεις που ακολουθούν, γράφοντας στο τετράδιό σας, δίπλα στο γράμμα που αντιστοιχεί σε κάθε πρόταση, τη λέξη **Σωστό**, αν η πρόταση είναι σωστή, ή τη λέξη **Λάθος**, αν η πρόταση είναι λανθασμένη.
- Η ατμοσφαιρική πίεση στα 100m είναι 790mmHg.
 - Η υπέρυθη ακτινοβολία μετατρέπει την προβιταμίνη D σε βιταμίνη D.
 - Η Κοινωνική Υγιεινή διαμορφώθηκε μετά τον Β΄ Παγκόσμιο Πόλεμο
 - Η θεραπευτική ιατρική και η υγιεινή είναι ταυτόσημες έννοιες.
 - Η μέτρηση της αρτηριακής πίεσης αποτελεί μέθοδο πρωτοβάθμιας πρόληψης.
 - Οι πυρηνικές εκρήξεις αποτελούν τεχνητή πηγή ακτινοβολίας.

Μονάδες 12

- A2.** Να γράψετε στο τετράδιό σας τους αριθμούς 1 και 2 από τη στήλη Α και, δίπλα, ένα ή περισσότερα από τα γράμματα α, β, γ, δ, ε της στήλης Β, που δίνει τη σωστή αντιστοίχιση.

ΣΤΗΛΗ Α	ΣΤΗΛΗ Β
1. Νοσήματα που έχουν εξαλειφθεί	Α. Διφθερίτιδα
	Β. Αλκοολισμός
	Γ. Φυματίωση
2. Κοινωνικά νοσήματα	Δ. Πολιομυελίτιδα
	Ε. Κατάθλιψη
	Στ. Ευλογία

Μονάδες 6

- A3.** Αντί για το ασβέστιο τα φυτά προσλαμβάνουν το ραδιοϊσότοπο:
- Στρόντιο-90
 - Στρόντιο-137
 - Καίσιο-90
 - Καίσιο-137

Μονάδες 7

ΕΠΑΝΑΛΗΠΤΙΚΑ ΘΕΜΑΤΑ 2020
Β' ΦΑΣΗ

E_3.ΥΓΛ3Ε(ε)

ΘΕΜΑ Β

B1. Σε ποιες κατηγορίες διακρίνεται το περιβάλλον; Να δώσετε δύο παραδείγματα σε κάθε κατηγορία.

Μονάδες 6

B2. Να δώσετε τους παρακάτω ορισμούς:

- Ατμοσφαιρική ρύπανση
- Αλλοίωση τροφίμων
- Ατμοσφαιρική πίεση

Μονάδες 6

B3. Να αναφέρετε ονομαστικά τους κυριότερους ατμοσφαιρικούς ρύπους.

Μονάδες 7

B4. Να περιγράψετε τα χωριστικά δίκτυα υπονόμων.

Μονάδες 6

ΘΕΜΑ Γ

Γ1. Άνδρας ηλικίας 75 ετών μετά από έναν καλοκαιρινό περίπατο 2 ωρών νοιώθει έντονη αδιαθεσία χωρίς όμως να πάσχει από κάποιο νόσημα. Ο ιατρός του, του αναφέρει, πως η αιτία είναι ο περίπατος που προηγήθηκε.

α) Ποια είναι η διαταραχή που εμφάνισε ο άνδρας και για ποιο λόγο εμφανίστηκε;

Μονάδες 4

β) Ποια μέτρα προστασίας πρέπει να λαμβάνονται για να μην εμφανιστεί σε ένα άτομο η παραπάνω διαταραχή;

Μονάδες 8

γ) Πώς ο ανθρώπινος οργανισμός επιτυγχάνει τη ρύθμιση της θερμοκρασίας στο σώμα;

Μονάδες 5

δ) Πώς αποβάλλεται φυσιολογικά η θερμότητα από τον οργανισμό;

Μονάδες 4

Γ2. Να δώσετε παραδείγματα δύο βιταμινών των τροφίμων και τους παράγοντες που προκαλούν την καταστροφή τους.

Μονάδες 4

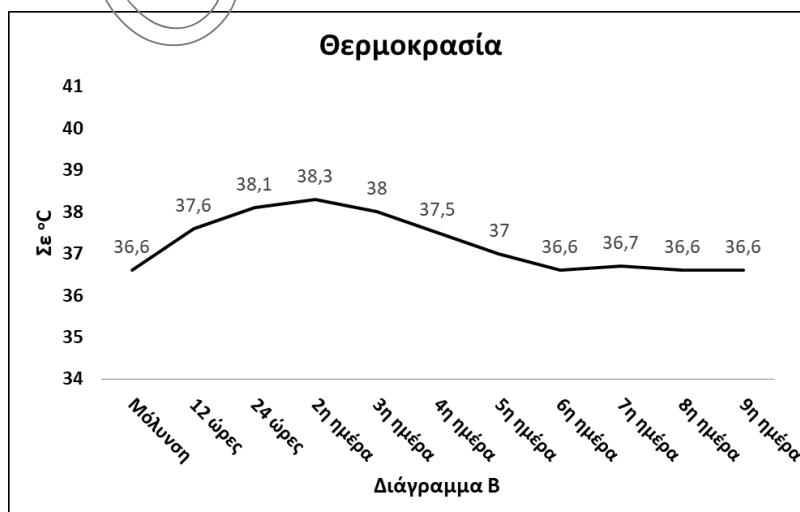
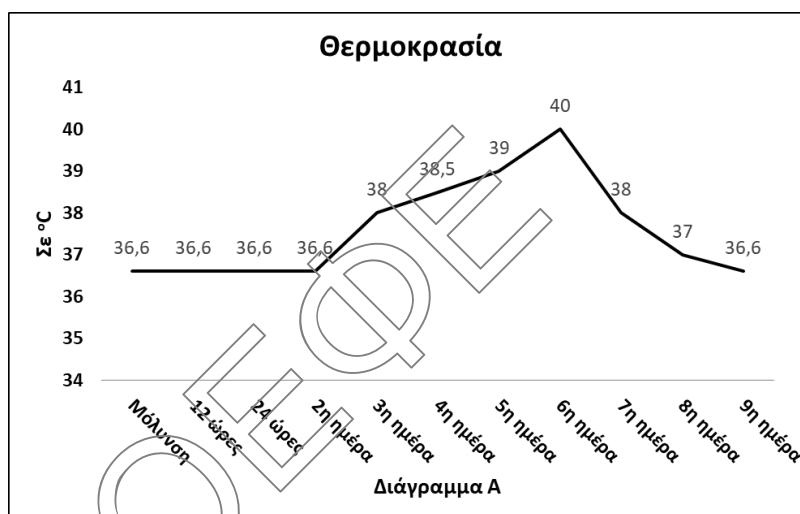
ΕΠΑΝΑΛΗΠΤΙΚΑ ΘΕΜΑΤΑ 2020
Β' ΦΑΣΗ

E_3.ΥΓΛ3Ε(ε)

ΘΕΜΑ Δ

Δ1. Ο Κώστας και η Γεωργία εκδήλωσαν πυρετό το ύψος, η διάρκεια και το χρονικό σημείο εκδήλωσης του οποίου περιγράφεται στα δύο παρακάτω διαγράμματα. Το διάγραμμα Α περιγράφει τη θερμοκρασία του σώματος του Κώστα ενώ το διάγραμμα Β της Γεωργίας.

α) Σύμφωνα με τα παρακάτω διαγράμματα, ποιος από τους δύο μολύνθηκε από τον ιό της γρίπης και ποιος από το βακτήριο της σαλμονέλας; Να αιτιολογήσετε την απάντησή σας.



Μονάδες 7

β) Ποια είναι τα άλλα πιθανά συμπτώματα που μπορεί να εκδηλώσει το κάθε άτομο; Να αναφέρεται δύο ακόμη συμπτώματα για κάθε νόσο.

Μονάδες 4

γ) Με ποιον τρόπο μπορεί να μολύνθηκε ο Κώστας; Με ποιον τρόπο η Γεωργία;

ΕΠΑΝΑΛΗΠΤΙΚΑ ΘΕΜΑΤΑ 2020
Β΄ ΦΑΣΗ

Ε_3.ΥΓΛ3Ε(ε)

Μονάδες 6

- δ) Ποιο από τα δύο άτομα θα μπορούσε να αποφύγει την ασθένεια αν είχε εφαρμόσει κάποιο μέτρο πρωτοβάθμιας πρόληψης; Να αιτιολογήσετε την απάντησή σας.

Μονάδες 3

- Δ2. Σε άρθρο εφημερίδας που αναφέρεται στην γρίπη παρουσιάζεται η παρακάτω πρόταση:

«...Τα άτομα, ηλικίας άνω των 65 ετών, που εμφάνισαν εποχική γρίπη το 2019 ήταν περισσότερα από 2000....»

Η παραπάνω πρόταση περιγράφει την επίπτωση ή τον επιπολασμό της νόσου; Να αιτιολογήσετε την απάντησή σας.

Μονάδες 5

ΟΕΦΕΕ